



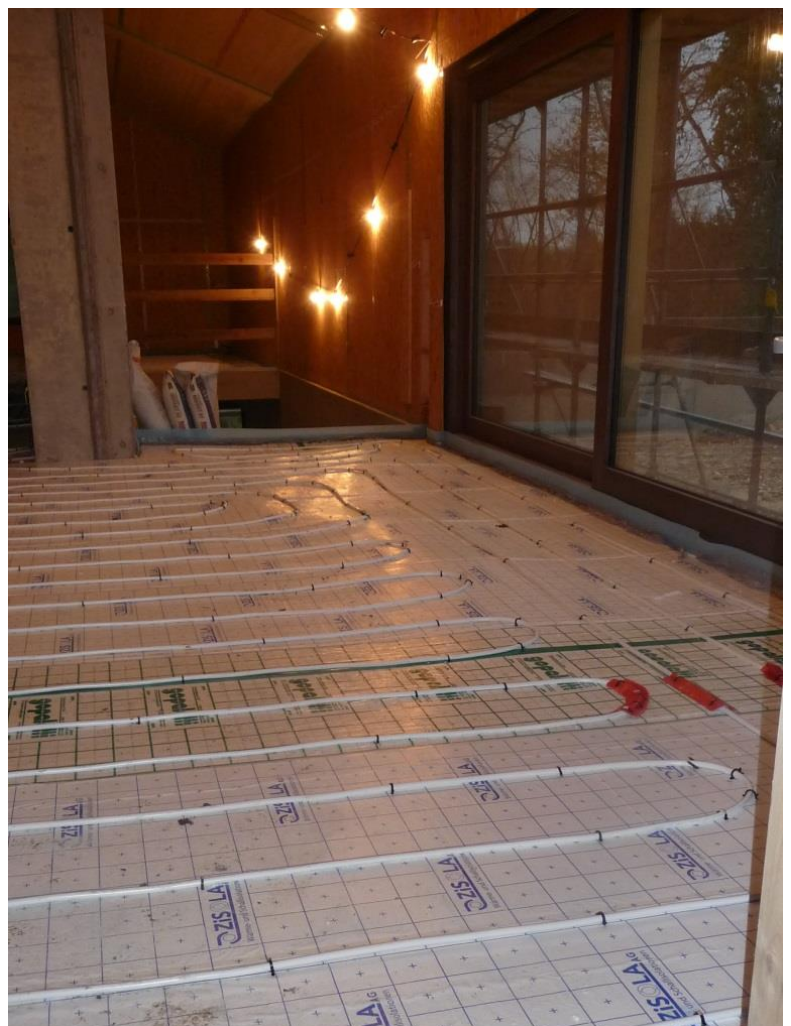
### Behördenarbeit

Als Alternative zur steilen Treppe zum Spielplatz erstellte der Zivilschutz im Herbst einen Weg mit Geländer. So gelangen die Schulkinder in der Pause einfacher zum gerne benutzten Spielplatz unterhalb des Schulhauses Kastell.

Eine Projektgruppe beschäftigt sich mit der Erneuerung unserer ICT. Im 2014 hatten wir einen neuen Server angeschafft und die Schulzimmer mit gebrauchten PCs ausgerüstet. Letztes Jahr wurde das Netzwerk mit WLAN ergänzt und ist jetzt bereit für eine moderne Infrastruktur. Es sind wiederum 6 Arbeitsgeräte pro Klassenzimmer vorgesehen und eine kleinere Anzahl Tablets für spezielle Aufgaben. Das Fach Medien und Informatik wird zukünftig ab der 5. Klasse mit jeweils einer Lektion pro Woche unterrichtet.

### Baustellenbesichtigung MZH

Der Grossaufmarsch am Sonntag, 28. Oktober an der Berglistrasse 28 hat die Baukommission sehr gefreut. Das Interesse an der Baustelle und die vielen positiven Rückmeldungen zum Bauwerk geben uns den nötigen Elan für die kommenden Entscheidungen an den Baukommissionssitzungen. Die Bauleitung vermeldet, dass der Unterlagsboden vor Weihnachten fertig wird und somit über die Festtage austrocknen kann. Die aufwändigen Arbeiten auf dem Dach konnten auch noch rechtzeitig vor Wintereinbruch erledigt werden. Es warten aber noch einige Herausforderungen beim Einrichten und Ausstatten der Halle. Die Baukommission MZH führte dieses Jahr 10 Sitzungen, eine Besichtigung in Winterthur und 2 Besprechungen durch. Ein breit abgestütztes OK bereitet das Einweihungsfest vom Freitag, 28. – Sonntag, 30. Juni vor. Die Schule lädt zum Schulschlussfest als Einweihung der neuen Halle mit einer Aufführung in den neuen Räumlichkeiten am Freitagabend, 21. Juni 2019 ein.



*Bodenheizung im Eingangsbereich*



PRIMARSCHULE PFYN

## **Elternabend Schulevaluation**

Behörde und Schulleitung präsentierten am 12. Dezember in der Trocke den Eltern die Ergebnisse der Evaluation 2018 und die geplanten Massnahmen. Nach 2012 ist es die zweite „Durchleuchtung“ der Schule durch die Fachstelle Externe Schulevaluation vom Amt für Volksschule. Sie untersucht Rahmenbedingungen, Prozesse und Wirkungen in Unterricht und Schulleben. Die Schulen erhalten Impulse, um die Schul- und Unterrichtsqualität zu festigen und weiter zu entwickeln. Die Berichterstattung enthält verbindliche Entwicklungshinweise sowie Empfehlungen und Anregungen zur Weiterentwicklung. Gleichzeitig zeigt die externe Evaluation, wie weit die Schule die geltenden Qualitätsanforderungen bereits erfüllt und wo ihre besonderen Stärken liegen. Die Schulaufsicht überprüft die Umsetzung der Entwicklungshinweise. In 7 – 8 Jahren kann der nächste Besuch der Fachstelle Externe Schulevaluation erwartet werden.

Auf unserer Homepage können Sie die Zusammenfassung des Evaluationsberichts vom Team der Fachstelle Evaluation nachlesen.

Die Behörde ist sehr zufrieden mit der Leistung der Schulleitung und den Lehrpersonen, herzlichen Dank allen Beteiligten für die Mitarbeit in der Bewertung. Wir sind weiterhin bestrebt, die Qualität der Schule zu verbessern, schliesslich gehen die Kinder im Schloss zur Schule.

Frohe Festtage und einen gelungenen Start in ein erfolgreiches neues Jahr wünscht Ihnen

*Erich Schaffer*

Präsident Primarschule Pfyn